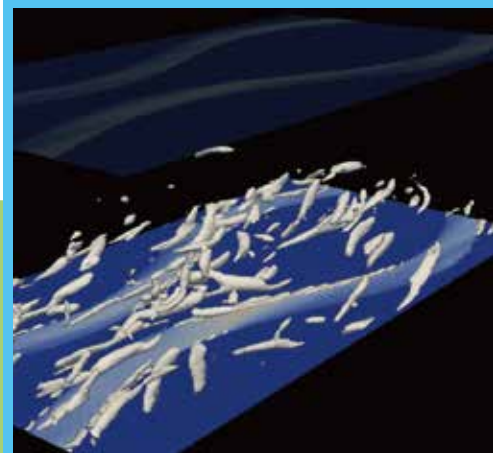
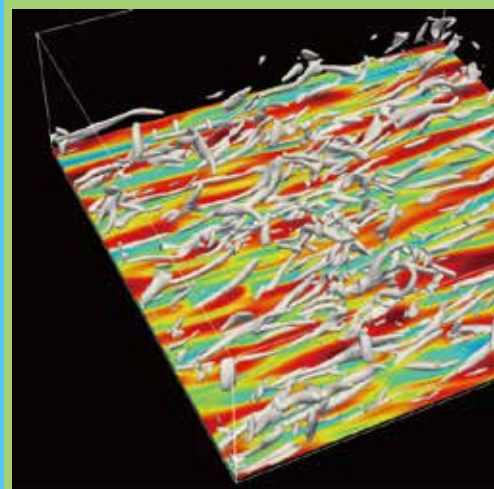
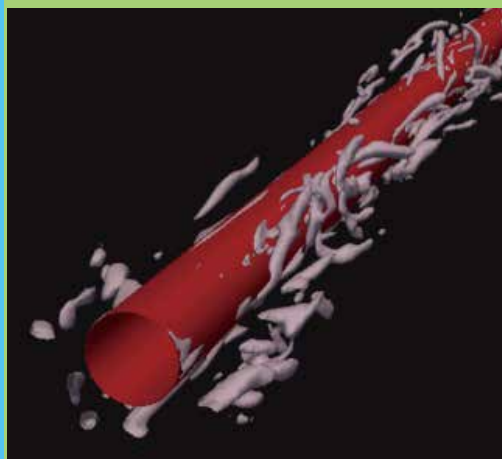
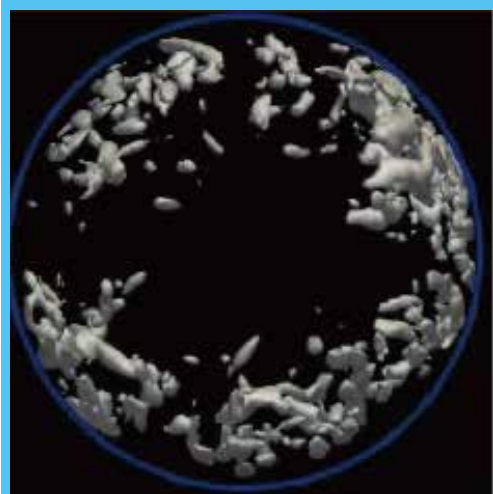


MAMORI LAB.

飛行機や電車、魚や鳥、走る人の周りなど、世の中のほぼ全ての流れは乱流です。

本研究室では、乱流を自由自在に操ることを目標に、みんなで仲良く研究しています。

これまでに、イルカ腹部、蓮の葉、サメの表皮を模擬した制御を考え、**シミュレーション**でその効果を研究してきました。



しかし、今後の発展には、皆さんの自由な発想が必要です！

NEW

~Open Lab~

東4号館 717室

2020

・11/25

・12/1

両日 16:15~



HP
Cluster III
Fluid Engineering

